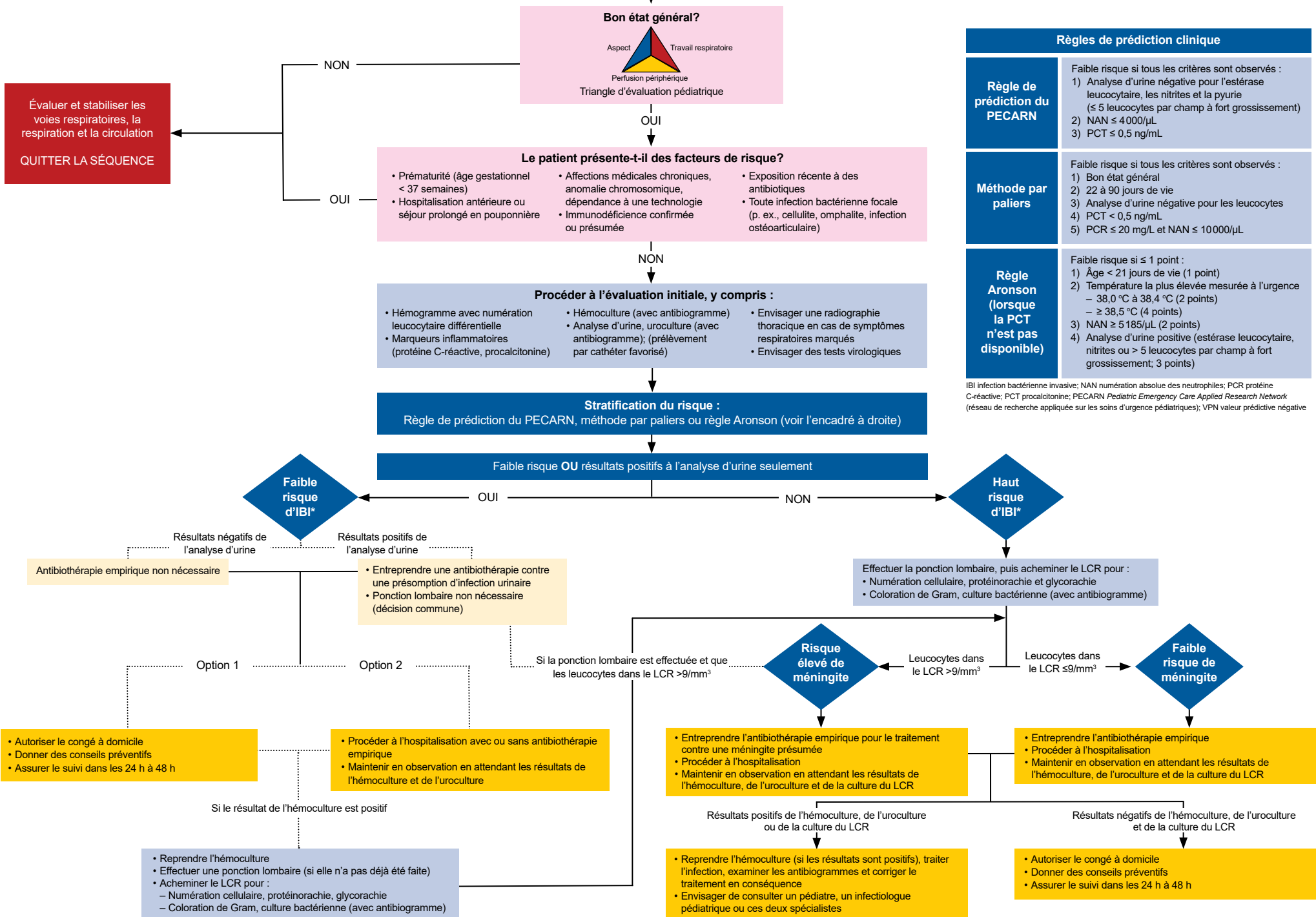


Nourrisson de 29 à 60 jours de vie ayant une température rectale confirmée de $\geq 38\text{ }^{\circ}\text{C}$



Règles de prédiction clinique	
Règle de prédiction du PECARN	Faible risque si tous les critères sont observés : 1) Analyse d'urine négative pour l'estérase leucocytaire, les nitrites et la pyurie (≤ 5 leucocytes par champ à fort grossissement) 2) NAN $\leq 4000/\mu\text{L}$ 3) PCT $\leq 0,5\text{ ng/mL}$
Méthode par paliers	Faible risque si tous les critères sont observés : 1) Bon état général 2) 22 à 90 jours de vie 3) Analyse d'urine négative pour les leucocytes 4) PCT $< 0,5\text{ ng/mL}$ 5) PCR $\leq 20\text{ mg/L}$ et NAN $\leq 10000/\mu\text{L}$
Règle Aronson (lorsque la PCT n'est pas disponible)	Faible risque si ≤ 1 point : 1) Âge < 21 jours de vie (1 point) 2) Température la plus élevée mesurée à l'urgence – $38,0\text{ }^{\circ}\text{C}$ à $38,4\text{ }^{\circ}\text{C}$ (2 points) – $\geq 38,5\text{ }^{\circ}\text{C}$ (4 points) 3) NAN $\geq 5185/\mu\text{L}$ (2 points) 4) Analyse d'urine positive (estérase leucocytaire, nitrites ou > 5 leucocytes par champ à fort grossissement; 3 points)

IBI infection bactérienne invasive; NAN numération absolue des neutrophiles; PCR protéine C-réactive; PCT procalcitonine; PECARN Pediatric Emergency Care Applied Research Network (réseau de recherche appliquée sur les soins d'urgence pédiatriques); VPV valeur prédictive négative

Figure 2. La prise en charge des nourrissons de 29 à 60 jours de vie ayant une température rectale confirmée de $\geq 38\text{ }^{\circ}\text{C}$
 © Société canadienne de pédiatrie. Source : La prise en charge des nourrissons de 90 jours ou moins, fébriles mais dans un bon état général, comité des soins aigus, le 12 octobre 2023. Disponible à www.cps.ca