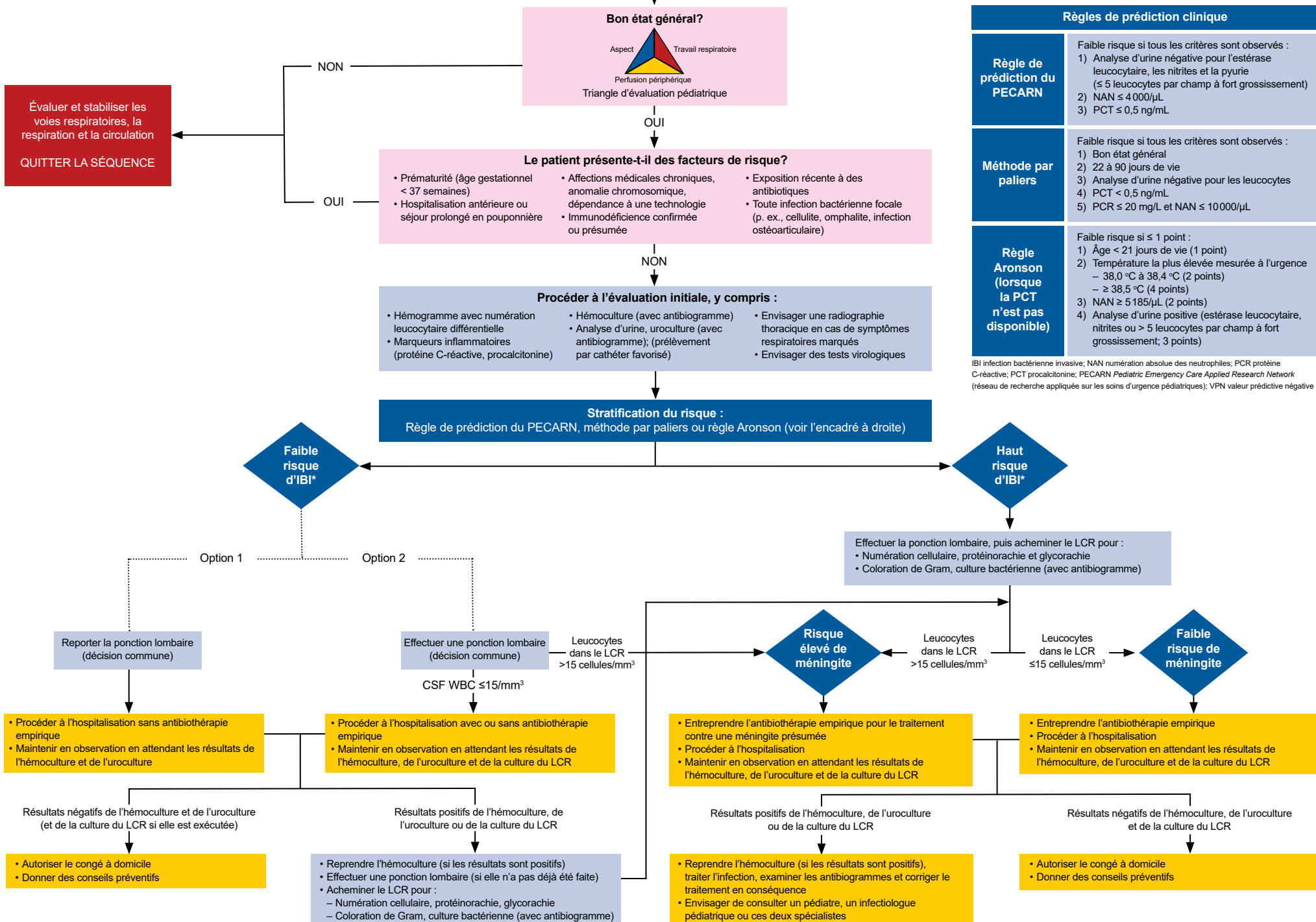


# Nourrisson de 0 à 28 jours de vie ayant une température rectale confirmée de $\geq 38^{\circ}\text{C}$



Règles de prédiction clinique	
<b>Règle de prédiction du PECARN</b>	Faible risque si tous les critères sont observés : 1) Analyse d'urine négative pour l'estérase leucocytaire, les nitrites et la pyurie ( $\leq 5$ leucocytes par champ à fort grossissement) 2) NAN $\leq 4000/\mu\text{L}$ 3) PCT $\leq 0,5 \text{ ng/mL}$
<b>Méthode par paliers</b>	Faible risque si tous les critères sont observés : 1) Bon état général 2) 22 à 90 jours de vie 3) Analyse d'urine négative pour les leucocytes 4) PCT $< 0,5 \text{ ng/mL}$ 5) PCR $\leq 20 \text{ mg/L}$ et NAN $\leq 10000/\mu\text{L}$
<b>Règle Aronson (lorsque la PCT n'est pas disponible)</b>	Faible risque si $\leq 1$ point : 1) Âge $< 21$ jours de vie (1 point) 2) Température la plus élevée mesurée à l'urgence – $38,0^{\circ}\text{C}$ à $38,4^{\circ}\text{C}$ (2 points) – $\geq 38,5^{\circ}\text{C}$ (4 points) 3) NAN $\geq 5185/\mu\text{L}$ (2 points) 4) Analyse d'urine positive (estérase leucocytaire, nitrites ou $> 5$ leucocytes par champ à fort grossissement; 3 points)

IBI infection bactérienne invasive; NAN numération absolue des neutrophiles; PCR protéine C-réactive; PCT procalcitonine; PECARN Pediatric Emergency Care Applied Research Network (réseau de recherche appliquée sur les soins d'urgence pédiatriques); VPN valeur prédictive négative

Figure 1. La prise en charge des nourrissons de 0 à 28 jours de vie ayant une température rectale confirmée de  $\geq 38^{\circ}\text{C}$   
© Société canadienne de pédiatrie. Source : La prise en charge des nourrissons de 90 jours ou moins, fébriles mais dans un bon état général, comité des soins aigus, le 12 octobre 2023. Disponible à [www.cps.ca](http://www.cps.ca)